

СУПРАЦІЎЛЕННЕ ЦЕПЛАПЕРАДАЧЫ АГАРОДЖВАЮЧЫХ КАНСТРУКЦЫЙ

Паз.	Найменне канструкцыі	Тайшчыня пласта, мм	Супраціўленне цеплаперадачы R, м ² ·°C/Вт (норматыўнае паводле ТКП 45-2.04-43-2006 / праектнае)
1	Вонкавая сцяна: - тынкоўка; - газасілікатныя блокі (ρ=... кг/м ³ , λ=... Вт/(м ² ·°C)); - тынкоўка.	- 5мм; - 500мм; - 5мм.	3,2/...
2	Вонкавая сцяна: - тынкоўка; - цэгла керамічная (ρ=... кг/м ³ , λ=... Вт/(м ² ·°C)); - клеючы раствор; - пліты мінералаватныя (ρ=... кг/м ³ , λ=... Вт/(м ² ·°C)); - тынкоўка.	- 5мм; - 380мм; ----- - 100мм; - 5мм.	3,2/...
3	Дах: - пліты мінералаватныя (ρ=150 кг/м ³ , λ=0,04 Вт/(м ² ·°C)); - пароізаляцыя К-СТ-БЭ-ПП/ПП-3.0 СТБ 1107-98; - ж/б пліта (λ=2,04 Вт/(м ² ·°C))	- 250мм; - 2,5мм; - 220мм	6,0/...

ВЕДАМАСЦЬ СПАСЫЛКАВЫХ ДАКУМЕНТАЎ

Пазначэнне	Найменне	Заўвага
<i>Спасылкавыя дакументы</i>		
СТБ 2331-2014	Здания и сооружения. Классификация. Основные положения	
НПБ 5-2005	Категорирование помещений, зданий и наружных установок	
ТКП 45-2.02-142-2011 (02250)	Здания, строительные конструкции, материалы и изделия. Правила пожарно-технической классификации	
ТКП 45-2.04-43-2006 (02250)	Строительная теплотехника	
ТКП 45-3.02-114-2009	Проектирование и устройство тепловой изоляции наружных ограждающих конструкций зданий	
П1-03 к СНиП 2.03.13-88	Проектирование полов	
ТКП 45-5.08-277-2013	Кровли	
СТБ 1108-98	Окна и балконные двери из ПВХ-профиля	
СТБ 1138-98	Двери и ворота для зданий и сооружений	
СТБ 1394-2003	Двери, ворота и люки противопожарные. Технические условия	
СТБ 1647-2006	Двери дымопроницаемые. Технические условия	
СТБ 1317-2002	Лестничные марши, площадки и ограждения стальные. Технические условия	

ВЕДАМАСЦЬ АСНОЎНЫХ КАМПЛЕКТАЎ ЧАРЦЯЖОЎ

Обозначение	Наименование	Примечание
02-01/14-0-ГП	Генеральный план	
02-01/14-АР	Архитектурные решения	
02-01/14-КР	Конструктивные решения	
24/14-ОВ	Отопление и вентиляция	
21/14-ВК	Внутренние сети водопровода и канализации	

Узгодзілена

Узэм. нб. №

Падп. і дата

нб. № падп.

						№ проекта -			
						<i>Праект індыўідуальнага жылга дома па адрасе: Рэспубліка Беларусь, Мінская вобл., Мінскі р-н, Бараўлянскі с/с, в. Ляскаўка, 9-556</i>			
Эм.	Кол. уч.	Ліст	№ док.	Падпіс	Дата	Праект прыватнага дома	Стаяня	Ліст	Лістоў
							АР	00	
Архітэктар							Агульныя дадзеныя (працяг)		ТАА "Арт-студыя "Зробім"

ВЕДАМАСЦЬ ЧАРЦЯЖОЎ АСНОЎНАГА КАМПЛЕКТА

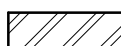
Ліст	Назва	Заўвага
01	Агульныя дадзеныя	
02	План кладкавы на адзн. 0,000 (М 1/100)	
03	План кладкавы на адзн. +3,300 (М 1/100)	
04	План даху на адзн. +4,800 і +8,040 (М 1/100)	
05	План аздабны на адзн. 0,000 (М 1/100)	
06	План аздабны на адзн. +3,300 (М 1/100)	
07	Ведамасць аздаблення падлог	
08	Спецыфікацыя дзвярных праёмаў. Спецыфікацыя і схемы вітражоў.	
09	Фасады у восях А-Е, Е-А, 1-6, 6-1 (М 1/100). Каляровае рашэнне. Ведамасць аздаблення фасадаў.	
10	Разрэзы 1-1, 2-2 (М 1/100)	
11	Аксанаметрыя	

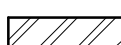
АСНОЎНЫЯ ТЭХНІКА-ЭКАНАМІЧНЫЯ ПАКАЗЧЫКІ ПРАЕКТА

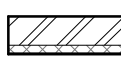
Паз.	Назва	Адз. вым.	Колькасць	Заўвага
1	Плошча жылая	м. кв.	73,3	
2	Плошча агульная	м. кв.	178,37	
3	Плошча забудовы	м. кв.	332,2	
4	Будаўнічы аб'ём	м. куб.	1648,57	

УМОЎНЫЯ ПАЗНАЧЭННІ:

 - сцяна з керамзітабетонных блокаў (400 мм) з уцяпленнем мінеральнай ватай (100 мм)

 - сцяна з цэглы керамічнай (510 мм)

 - сцяна з цэглы керамічнай (380 мм)

 - сцяна з цэглы керамічнай (380 мм) з уцяпленнем мінеральнай ватай (100 мм)

 - перагародка з керамзітабетонных блокаў (100 мм)

 - зашыўка гіпсакардоннымі лістамі (29+12,5 мм)

 - нумар памяшкання паводле праекта

 - плошча памяшкання

 - марка падлогі паводле праекта

Д-Пр-1 - марка дзвярнага праёму паводле праекта

В-1 - марка вітражу паводле праекта

АГУЛЬНЫЯ ЎКАЗАННІ:

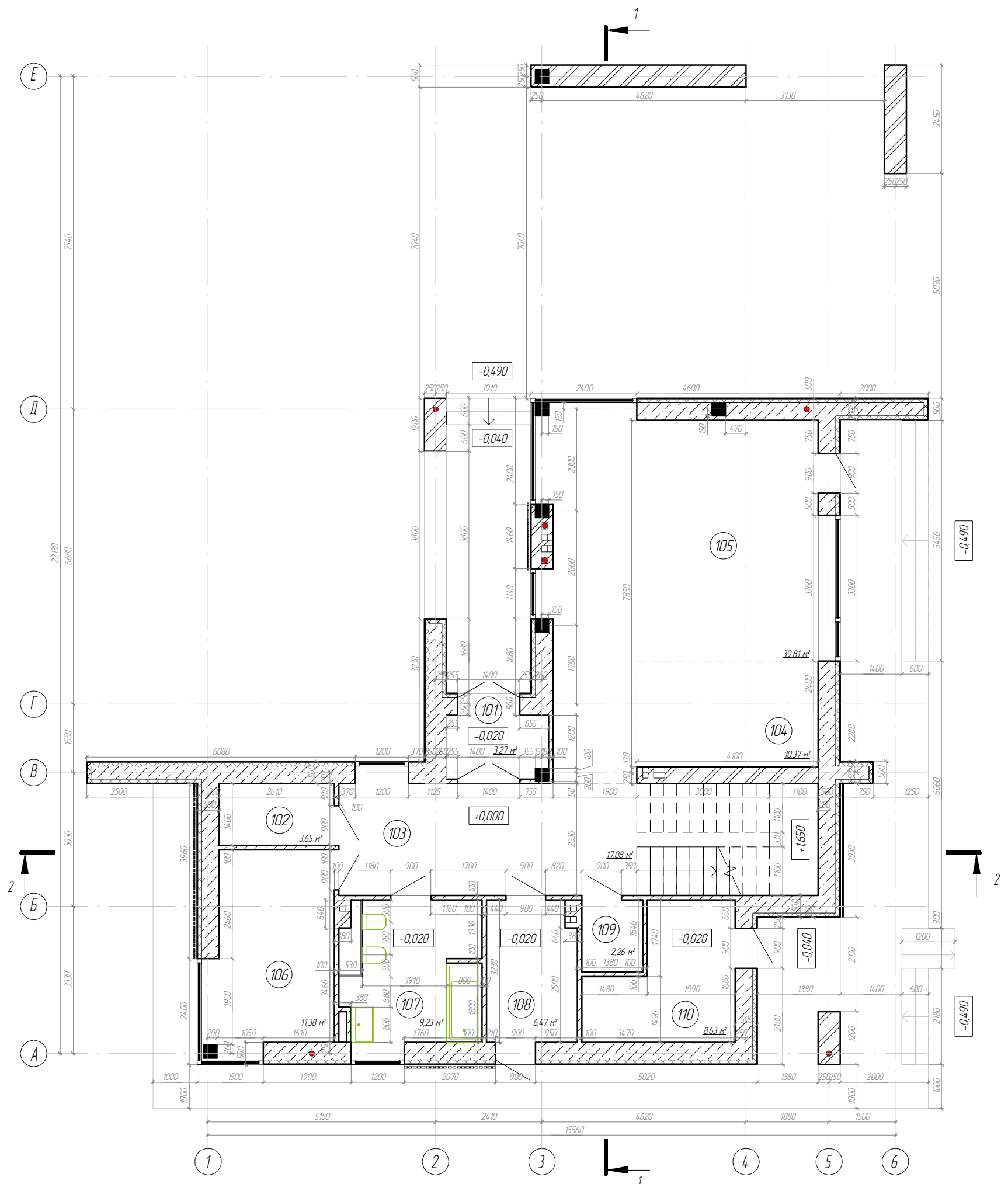
- Дадзены камплект чарцяжоў распрацаваны на падставе заявы замоўцы па адрасе: Рэспубліка Беларусь, Мінская вобл., Мінскі р-н, Бараўлянскі с/с, в. Ляскаўка, 9-556.
- За ўмоўную адзнаку 0,000 прыняты ўзровень чыстай падлогі першага паверха жылога дома.
- Восі будынка замаркіраваныя ўмоўна.
- Ступень вогнетрываласці жылога дома - VI.
- Ступень адказнасці (згодна з СТБ 2331-2014) - V.
- Клас функцыянальнай пажарнай небяспекі (згодна з СНБ 2.02.01-98) - Ф1.4.
- Аздабныя працы, працы па ўладкаванню падлог і запаўненню аконных і дзвярных праёмаў выконваць згодна з нормамі ТКП 45-5.09-105-2009, ТКП 45-5.09-128-2009, ТКП 45-3.02-223-2009 адпаведна.
- Тэхнічныя рашэнні, прынятыя ў дадзеным праекце, адпавядаюць патрабаванням экалагічных, санітарна-гігіенічных, супрацьпажарных і іншых дзеючых норм і правілаў і забяспечваюць бяспечную для жыцця і здароўя людзей эксплуатацыю аб'екта пры выкананні прадугледжаных працоўнымі чарцяжамі мерапрыемстваў.

Праект распрацаваны ў адпаведнасці з дзеючымі стандартамі, нормамі і правіламі. Праектам прадугледжваюцца мерапрыемствы, якія забяспечваюць выбуха- і пажарабяспеку пры эксплуатацыі аб'екта.

№ праекта -

Праект індыўідуальнага жылога дома па адрасе: Рэспубліка Беларусь, Мінская вобл., Мінскі р-н, Бараўлянскі с/с, в. Ляскаўка, 9-556

Зм.	Кол. уч.	Ліст	№ док.	Подпіс	Дата	Стадзя	Ліст	Лістоў
						Праект прыватнага дома	АР	01
Архітэктар					12.2015	Агульныя дадзеныя	ТАА "Арт-студыя "Зробім"	



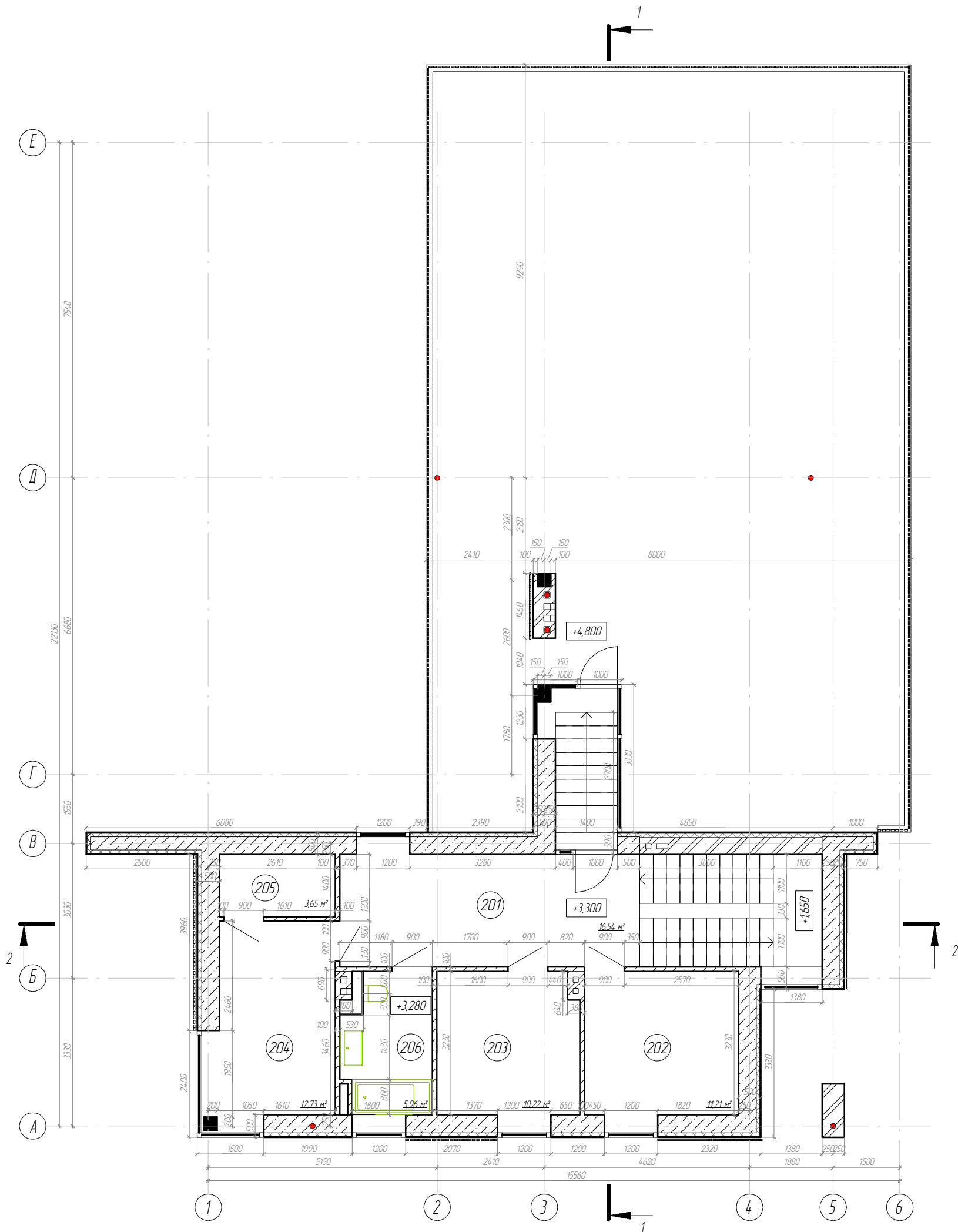
Эксплікацыя памяшканняў 1-га паверху

№	Назва памяшкання	Плошча, м ²	Катэгорыя памяшкання
Паверх 1			
101	Тамбур	3,27 м ²	
102	Гардэроб	3,65 м ²	
103	Калідор	17,08 м ²	
104	Кухня	10,37 м ²	
105	Гасцёўня-столовая	39,81 м ²	
106	Кабінет	11,38 м ²	
107	Санвузел	9,23 м ²	
108	Кацельня	6,47 м ²	
109	Камора	2,26 м ²	
110	Спадарчы блок	8,63 м ²	
Усяго: 10		112,18 м²	

№ проекта -

Праект індыўідуальнага жыллага дома па адрасе: Рэспубліка Беларусь, Мінская вобл., Мінскі р-н, Бараўлянскі с/с, в. Ляскаўка, 9-556

Зм.	Кол. уч.	Ліст	№ док.	Подпіс	Дата	Стадзя	Ліст	Лістоў
						Праект прыватнага дома		
						АР	02	
Архітэктар					12.2015	План кладкавы на адзн. 0,000 (М 1/100)		
						ТАА "Арт-студыя "Зробім"		



Эксплікацыя памяшканняў 2-га паверху

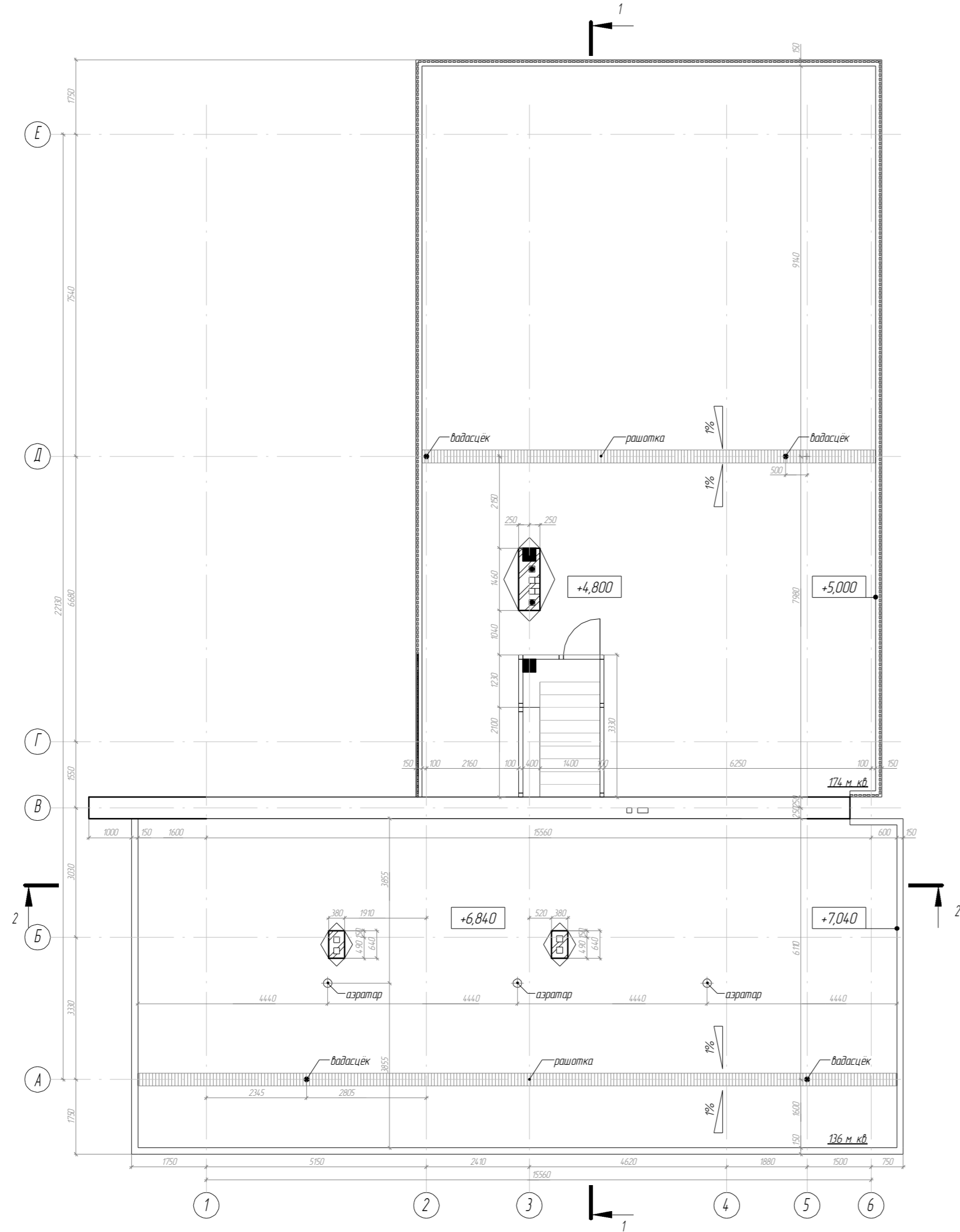
№	Назва памяшкання	Плошча, м ²	Катэгорыя памяшкання
Паверх 2			
201	Калідор	16,54 м ²	
202	Дзіцячы пакой	11,21 м ²	
203	Дзіцячы пакой	10,22 м ²	
204	Спальня	12,73 м ²	
205	Гардэроб	3,65 м ²	
206	Санвузел	5,96 м ²	
Усяго: 6		60,32 м ²	

№ проекта -

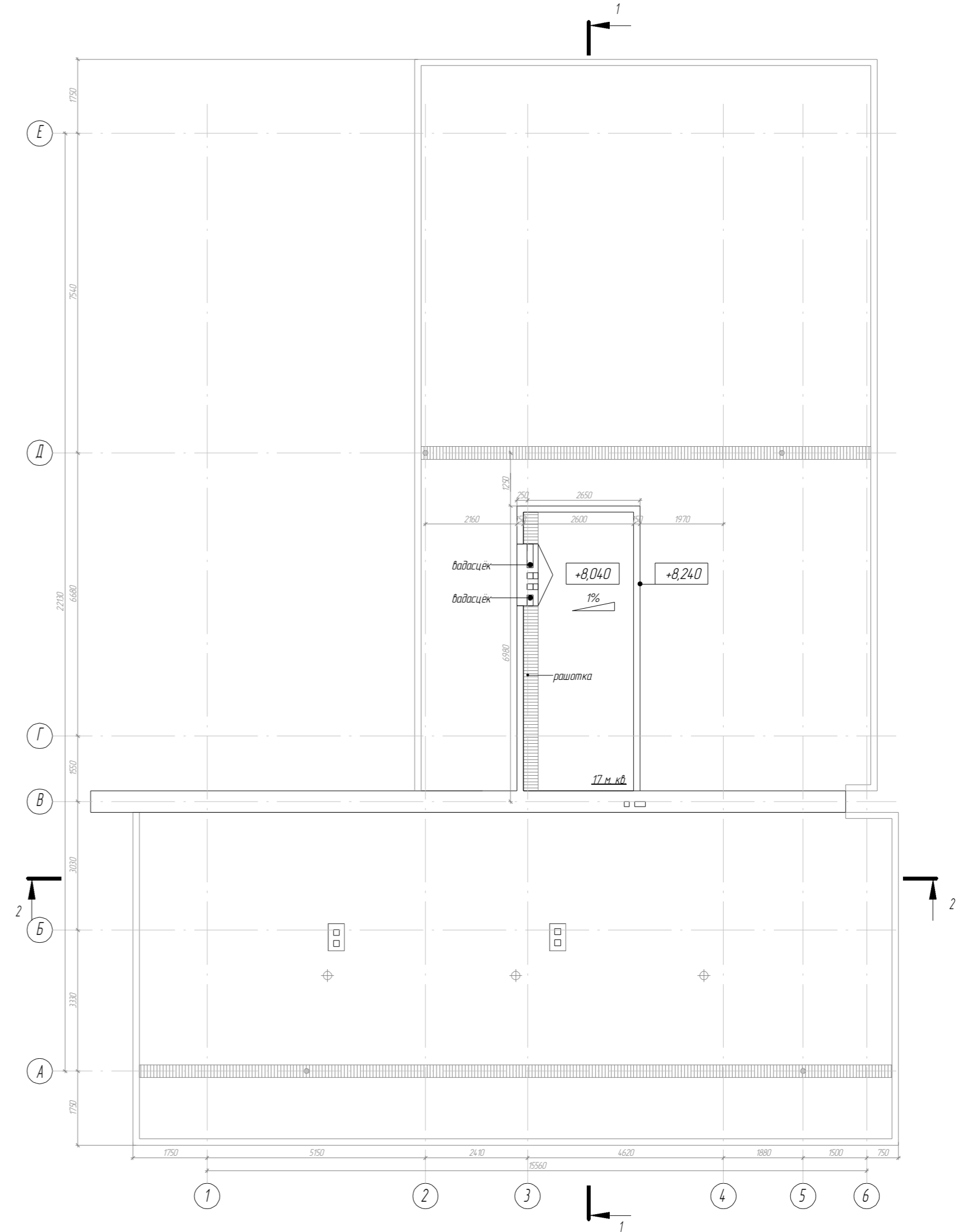
Праект індыўідуальнага жыллага дома па адрасе: Рэспубліка Беларусь,
Мінская вобл., Мінскі р-н, Бараўлянскі с/с, в. Ляскаўка, 9-556

Эм.	Кол. уч.	Ліст	№ док.	Подпіс	Дата	Стадыя	Ліст	Лістоў
						Праект прыватнага дома		
						АР	03	
Архітэктар					12.2015	План кладкавы на адзн. +3,300 (М 1/100)		
						ТАА "Арт-студыя "Зробім"		

План даху на адэн. +4,800 (М 1/100)

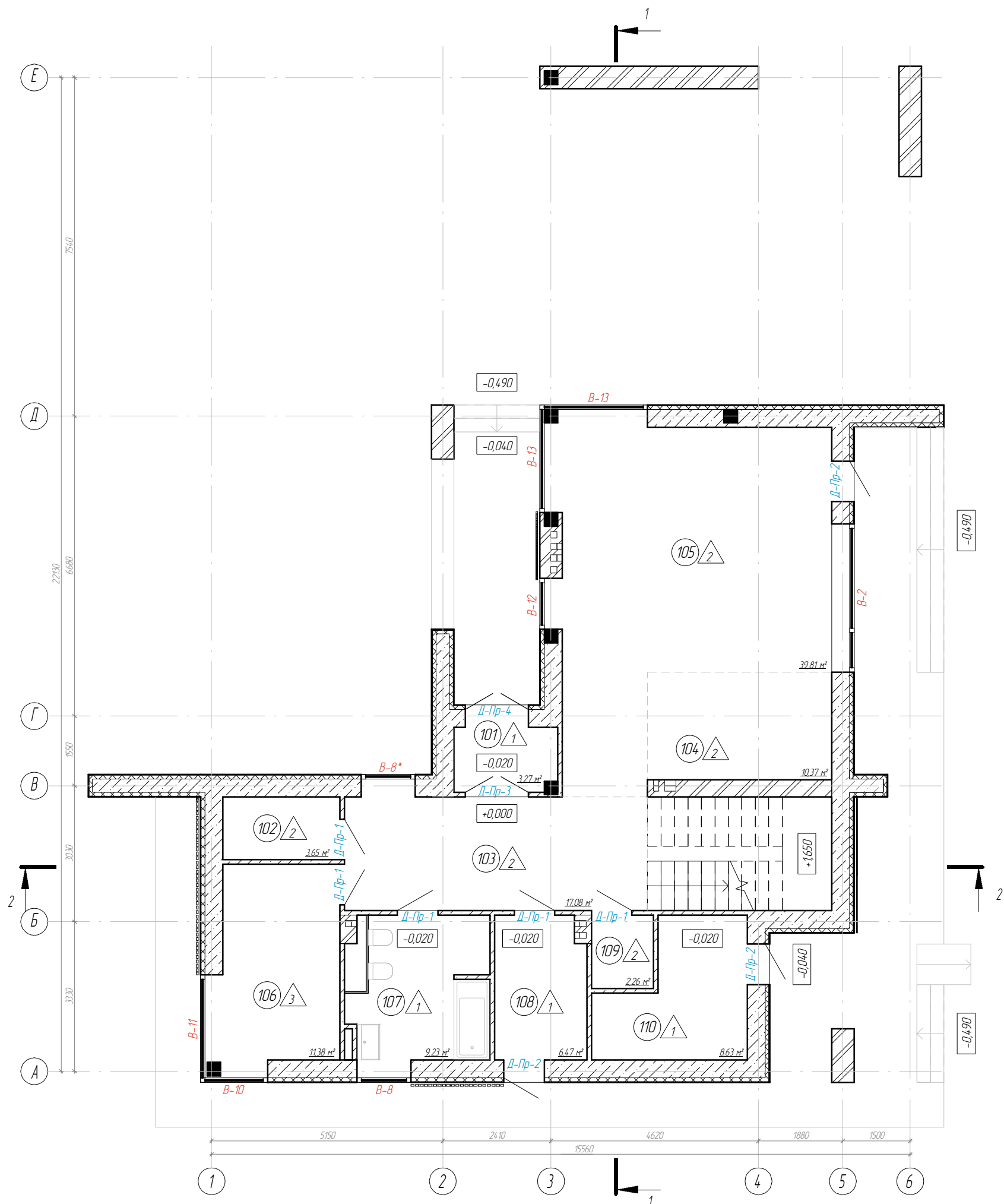


План даху на адэн. +8,040 (М 1/100)



Узгодлена	
Узгодзіў	
Падпіс і дата	
Інв. № падл.	

						№ проекта -		
						Праект індыўідуальнага жылога дома па адрасе: Рэспубліка Беларусь, Мінская вобл., Мінскі р-н, Бараўлянскі с/с, в. Ляскаўка, У-556		
Эм	Кол. уч.	Ліст	№дак.	Падпіс	Дата	Праект прыватнага дома		
						АР	04	Лістоў
Архітэктар						ТАА "Арт-студыя "Зробім"		
12.2015						План даху на адэн. +4,800 і +8,040 (М 1/100)		



Эксплікацыя памяшканняў 1-га паверху

№	Назва памяшкання	Плошча, м ²	Катэгорыя памяшкання
Паверх 1			
101	Тамбур	3,27 м ²	
102	Гардэроб	3,65 м ²	
103	Калідор	17,08 м ²	
104	Кухня	10,37 м ²	
105	Гасцеўня-столовая	39,81 м ²	
106	Кабінет	11,38 м ²	
107	Санвузел	9,23 м ²	
108	Кацельня	6,47 м ²	
109	Камора	2,26 м ²	
110	Спадарчы блок	8,63 м ²	
Усяго: 10		112,18 м ²	

№ проекта -

Праект індыўідуальнага жыллага дома на адрасе: Рэспубліка Беларусь,
Мінская вобл., Мінскі р-н, Бараўлянскі с/с, в. Ляскаўка, 9-556

Праект прыватнага дома

Стадыя	Ліст	Лістоў
АР	05	

План аздабны на адзн. 0,000 (М 1/100)

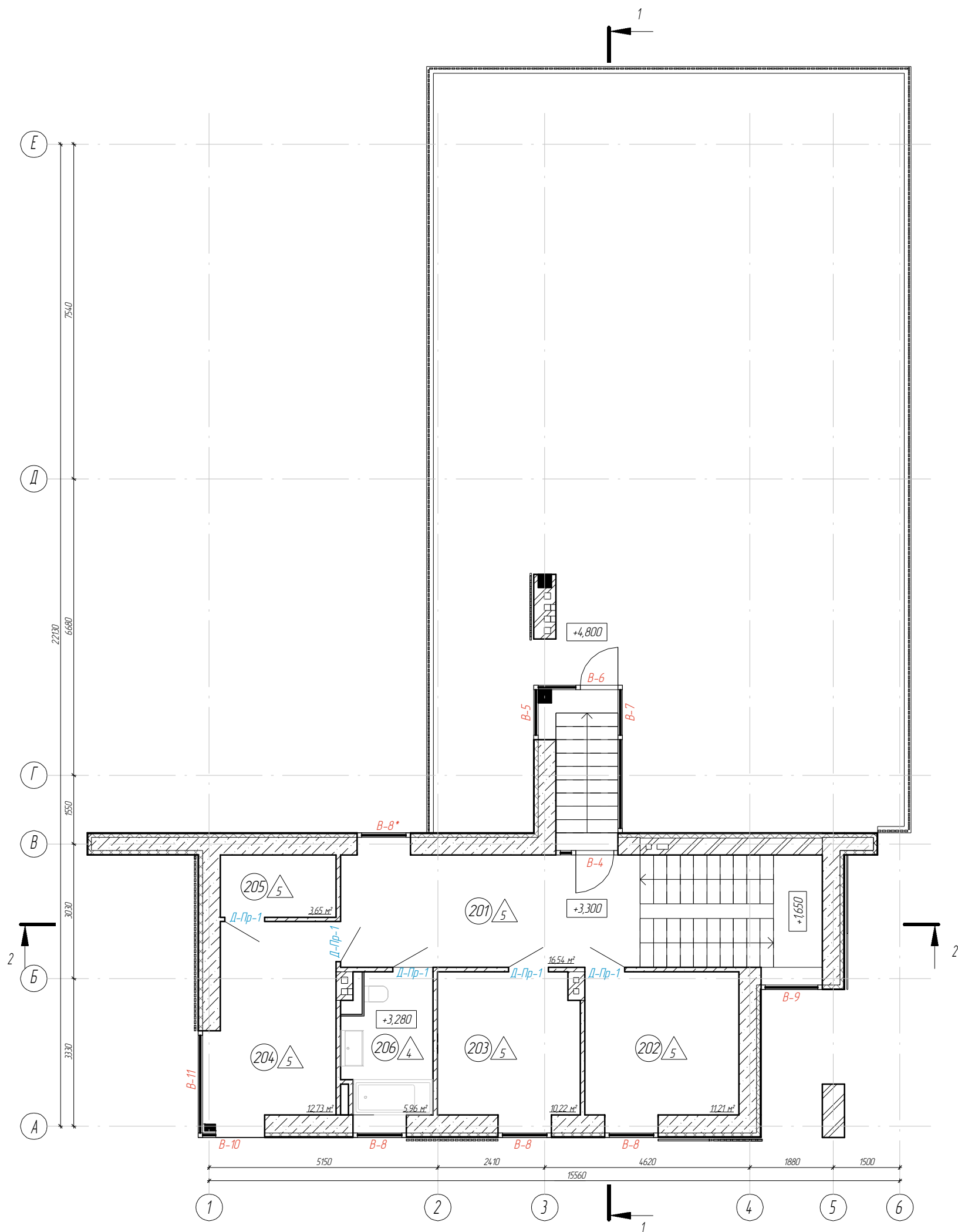
ТАА "Арт-студыя "Зробім"

Узгаднена

Узэм. н.н. №

Падп. і дата

н.н. № падп.



Эксплікацыя памяшканняў 2-га паверху

№	Назва памяшкання	Плошча, м²	Катэгорыя памяшкання
Паверх 2			
201	Калідор	16,54 м²	
202	Дзіцячы пакой	11,21 м²	
203	Дзіцячы пакой	10,22 м²	
204	Спальня	12,73 м²	
205	Гардэраб	3,65 м²	
206	Санвузел	5,96 м²	
Усяго: 6		60,32 м²	

№ проекта -

Праект індыўідуальнага жыллага дома на адрасе: Рэспубліка Беларусь, Мінская вобл., Мінскі р-н, Бараўлянскі с/с, в. Ляскаўка, 9-556

Праект прыватнага дома

Стадыя	Ліст	Лістоў
АР	06	

План аздабны на адзн. +3,300 (М 1/100)

ТАА "Арт-студыя "Зробім"

Зм.	Кол. уч.	Ліст	№ док.	Подпіс	Дата
Архітэктар					12.2015

Ведомасць аздаблення падлог

Тып падлогі паводле праекта	Нумар памяшканняў	Канструкцыя падлогі	Элементы падлогі і іх таўшчыні, мм	Плошча, м.кв.
Паверх 1				
1	101, 107, 108, 110		<ol style="list-style-type: none"> Керамічная плітка - 7 мм. Клеевая праслойка - 3 мм. Бетонная сцяжка - 50 мм. Экструзаваны пенаполістырол - 50 мм. Гідраізаляцыя, якую наплаўляюць - 3 мм. Бетонная сцяжка - 100 мм. Кераміт - 150 мм. Пясчана-жвіровая сумесь. 	27,62 м ²
2	102, 103, 104, 105, 109		<ol style="list-style-type: none"> Керамічная плітка - 7 мм. Клеевая праслойка - 3 мм. Бетонная сцяжка - 70 мм. Экструзаваны пенаполістырол - 50 мм. Гідраізаляцыя, якую наплаўляюць - 3 мм. Бетонная сцяжка - 100 мм. Кераміт - 150 мм. Пясчана-жвіровая сумесь. 	73,18 м ²
3	106		<ol style="list-style-type: none"> Ламінат - 8 мм. Коркавая падкладка - 2 мм. Бетонная сцяжка - 70 мм. Экструзаваны пенаполістырол - 50 мм. Гідраізаляцыя, якую наплаўляюць - 3 мм. Бетонная сцяжка - 100 мм. Кераміт - 150 мм. Пясчана-жвіровая сумесь. 	11,38 м ²
Паверх 2				
4	206		<ol style="list-style-type: none"> Керамічная плітка - 7 мм. Клеевая праслойка - 3 мм. Бетонная сцяжка - 50 мм. Экструзаваны пенаполістырол - 50 мм. Гідраізаляцыя - 3 мм. Цэментна-пясчаная сцяжка - 20 мм (пры неабходнасці). Жалезабетоннае маналітнае перакрыцце - 200 мм. Металічны профіль - 29 мм. ГКЛ - 12,5 мм. Афарбоўка. 	5,96 м ²
5	201, 202, 203, 204, 205		<ol style="list-style-type: none"> Ламінат - 8 мм. Коркавая падкладка - 2 мм. Бетонная сцяжка - 75 мм. Экструзаваны пенаполістырол - 50 мм. Цэментна-пясчаная сцяжка - 20 мм (пры неабходнасці). Жалезабетоннае маналітнае перакрыцце - 200 мм. Металічны профіль - 29 мм. ГКЛ - 12,5 мм. Афарбоўка. 	54,35 м ²

Узгаднена

Узэм. н.н. №

Падп. і дата

н.н. № падп.

Зм.	Кол. уч.	Ліст	№ док.	Падпіс	Дата
Архітэктар					12.2015

№ праекта -

Праект індыўідуальнага жыллага дома па адрасе: Рэспубліка Беларусь, Мінская вобл., Мінскі р-н, Бараўлянскі с/с, в. Ляскаўка, 9-556

Праект прыватнага дома

Стаяня
АР

Ліст
07

Лістоў

Ведомасць аздаблення падлог

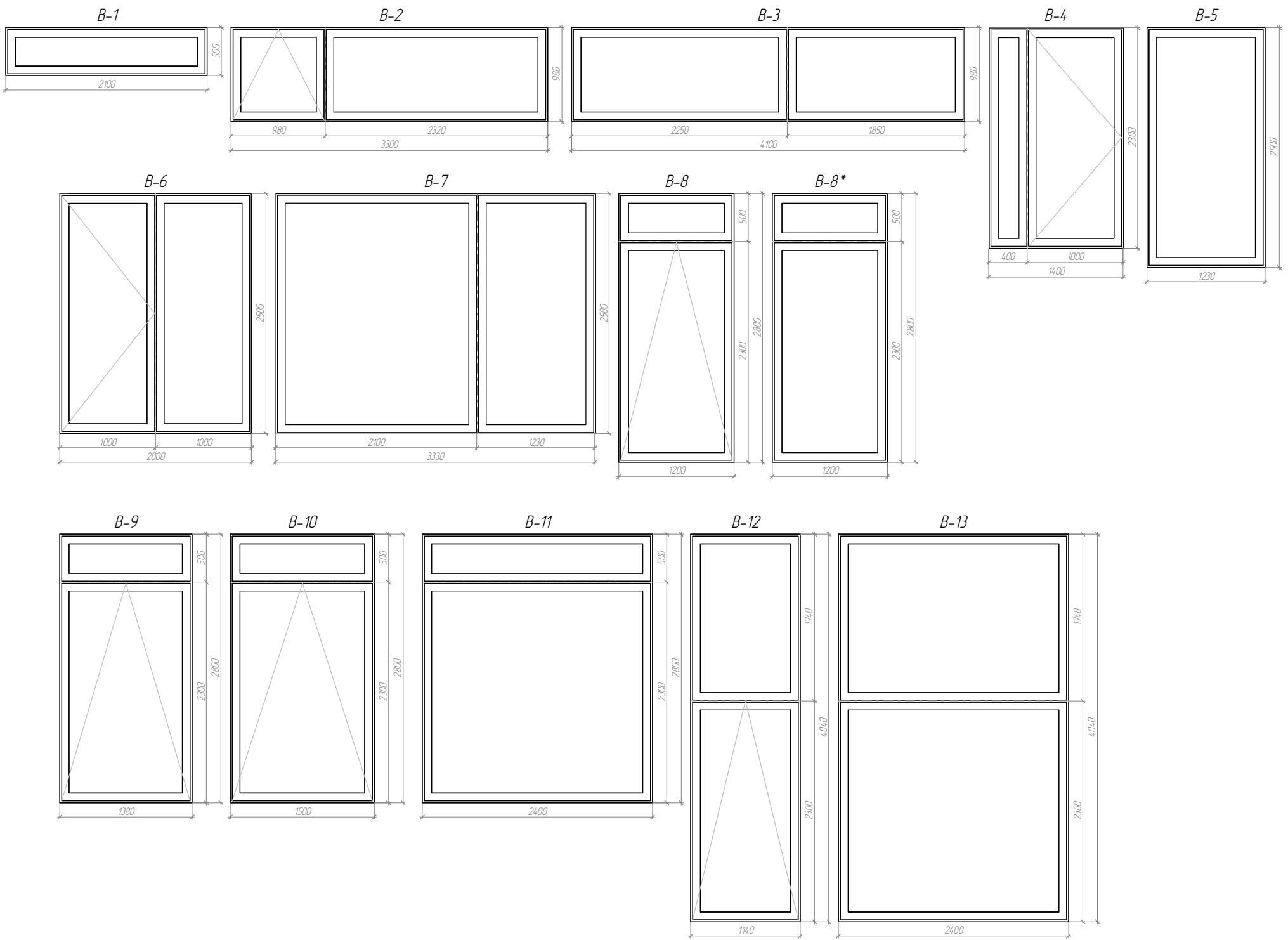
ТАА "Арт-студыя "Зробім"

Спецыфікацыя дзвярных праёмаў

Паз.	Вышыня праёму, мм	Шырыня праёму, мм	Тып сцяны	Колькасць
Д-Пр-1	2100	900	перагародка з керамзітабетонных блокаў (100 мм)	10
Д-Пр-2	2100	900	сцяна з керамзітабетонных блокаў (400 мм)	3
Д-Пр-3	2100	1400	перагародка з керамзітабетонных блокаў (100 мм)	1
Д-Пр-4	2100	1400	сцяна з керамзітабетонных блокаў (400 мм)	1

Спецыфікацыя вітражоў

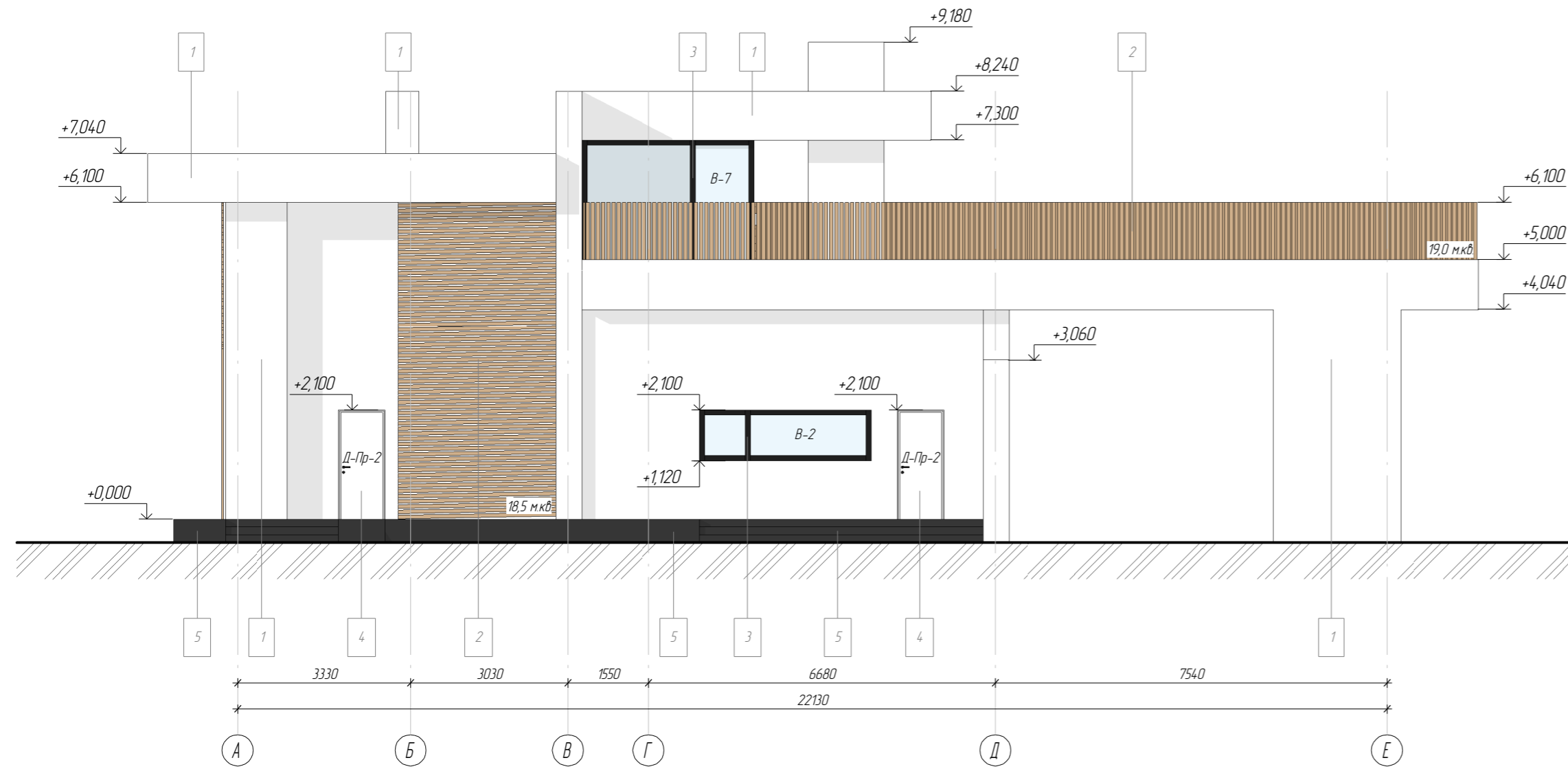
Паз.	Вышыня, мм	Шырыня, мм	Колькасць	Размяшчэнне
В-1	500	2100	1	фасад у воясах Е-А
В-2	980	3300	1	фасад у воясах А-Е
В-3	980	4100	1	фасад у воясах 6-1
В-4	2300	1400	1	2 паверх
В-5	2500	1230	1	фасад у воясах Е-А
В-6	2500	2000	1	фасад у воясах 6-1
В-7	2500	3330	1	фасад у воясах А-Е
В-8	2800	1200	4	фасады у воясах 1-6, 6-1
В-8*	2800	1200	2	фасады у воясах 1-6, 6-1
В-9	2800	1380	1	фасад у воясах 1-6
В-10	2800	1500	2	фасад у воясах 1-6
В-11	2800	2400	2	фасад у воясах Е-А
В-12	4040	1140	1	фасад у воясах Е-А
В-13	4040	2400	2	фасады у воясах Е-А, 6-1



Узгоднена					
Узэм. н.б. №					
Падп. і дата					
Інв. № падл.					

						№ праекта -		
						Праект індыўідуальнага жыллага дома па адрасе: Рэспубліка Беларусь, Мінская вобл., Мінскі р-н, Бараўлянскі с/с, в. Ляскаўка, 9-556		
Зм.	Кол. уч.	Ліст	№ док.	Падпіс	Дата	Стадыя	Ліст	Лістоў
						Праект прыватнага дома		
						АР	08	
Архітэктар					12.2015	Спецыфікацыя дзвярных праёмаў, Спецыфікацыя і схемы вітражоў.		ТАА "Арт-студыя "Зробім"

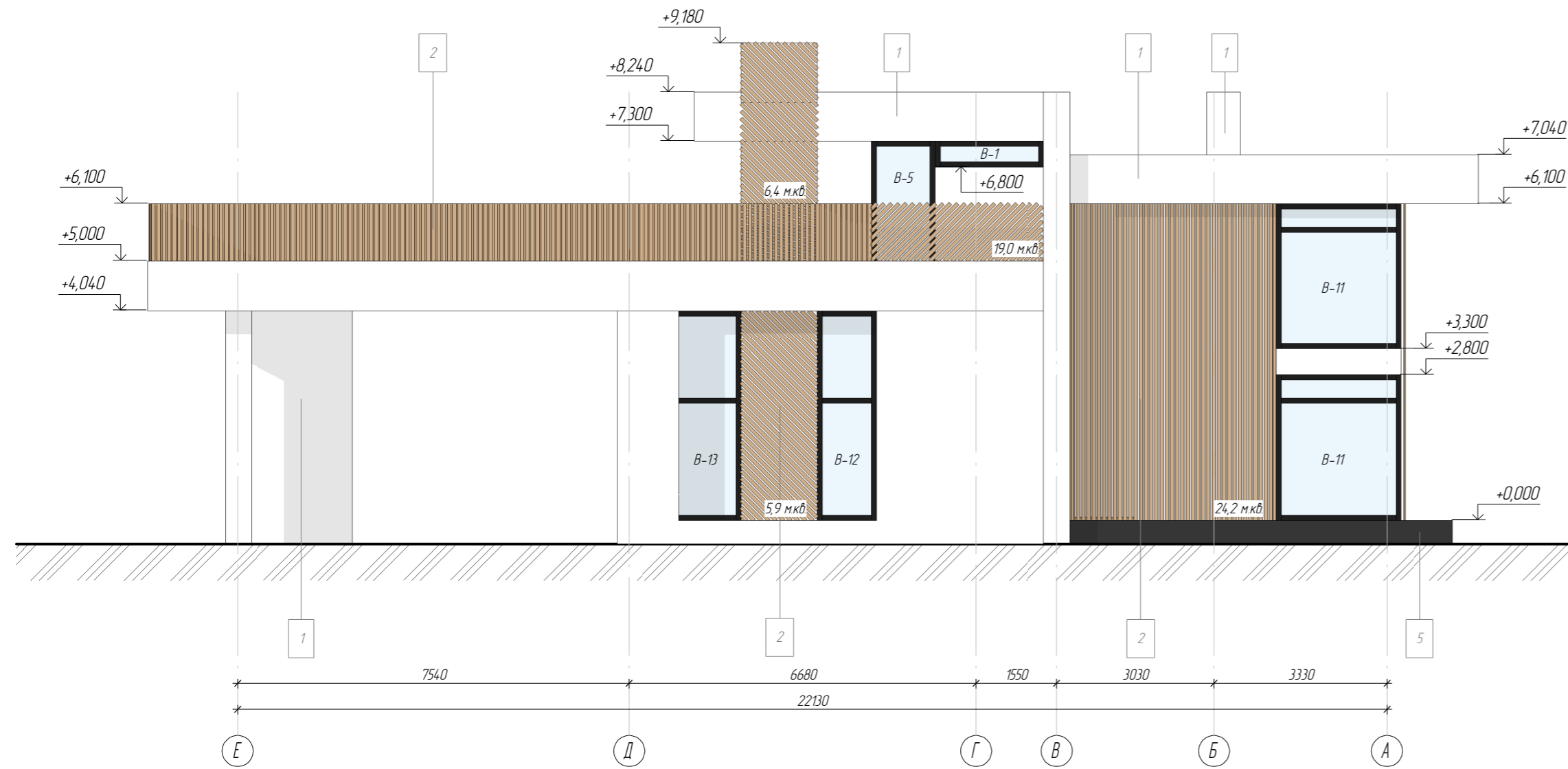
Фасад у васьях А-Е (М 1/100)



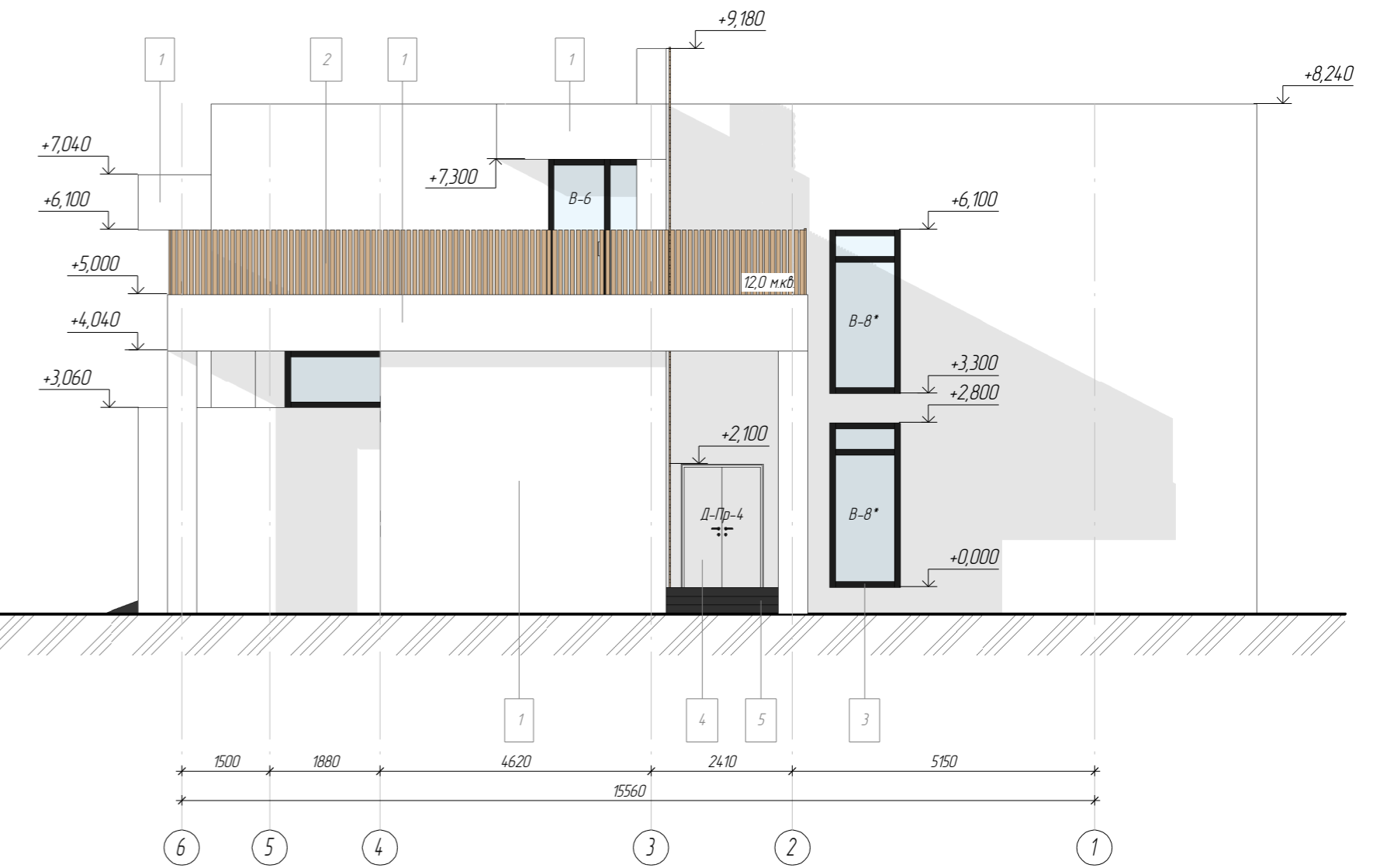
Фасад у васьях 1-6 (М 1/100)



Фасад у васьях Е-А (М 1/100)



Фасад у васьях 6-1 (М 1/100)

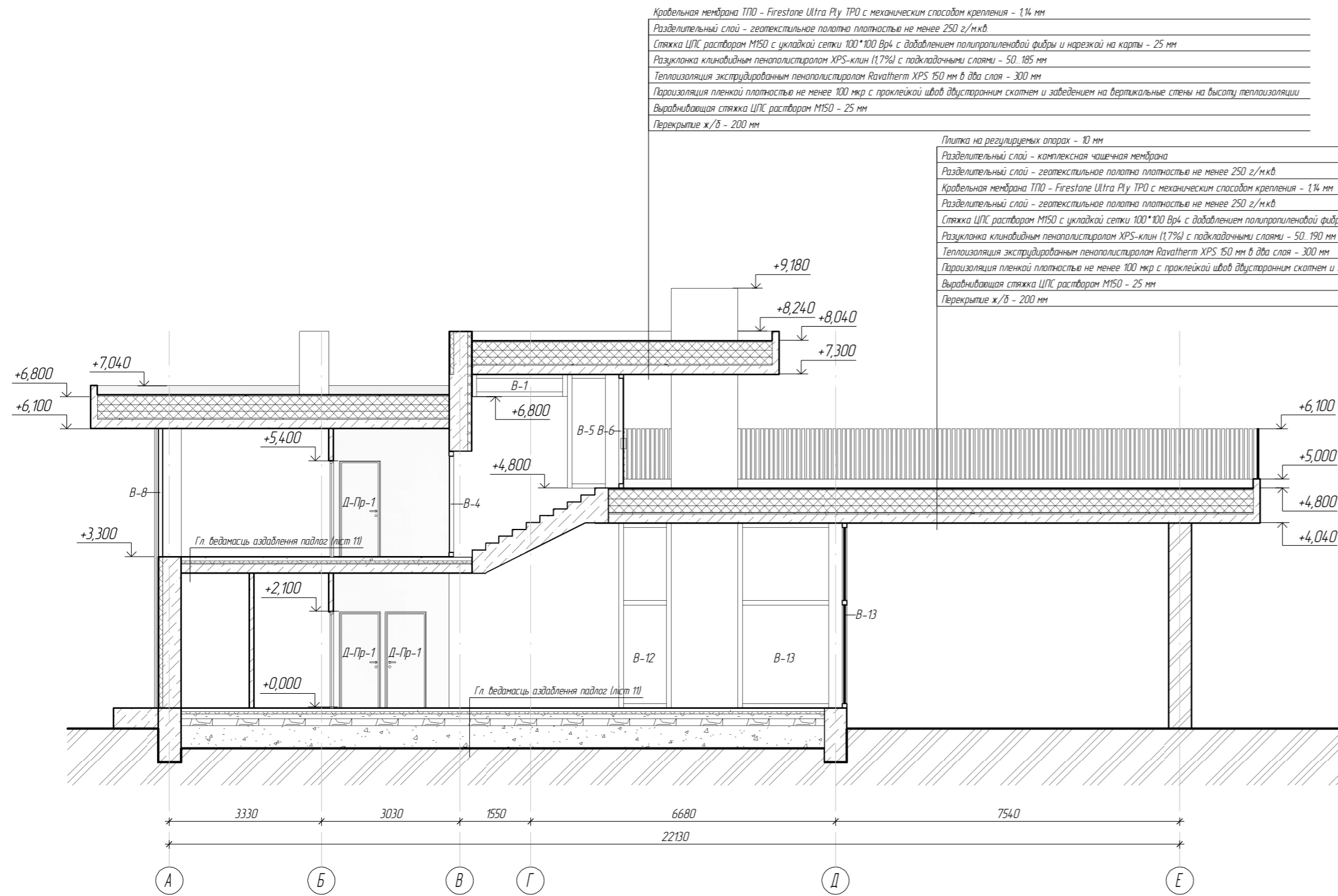


Ведомасць аздаблення фасадаў

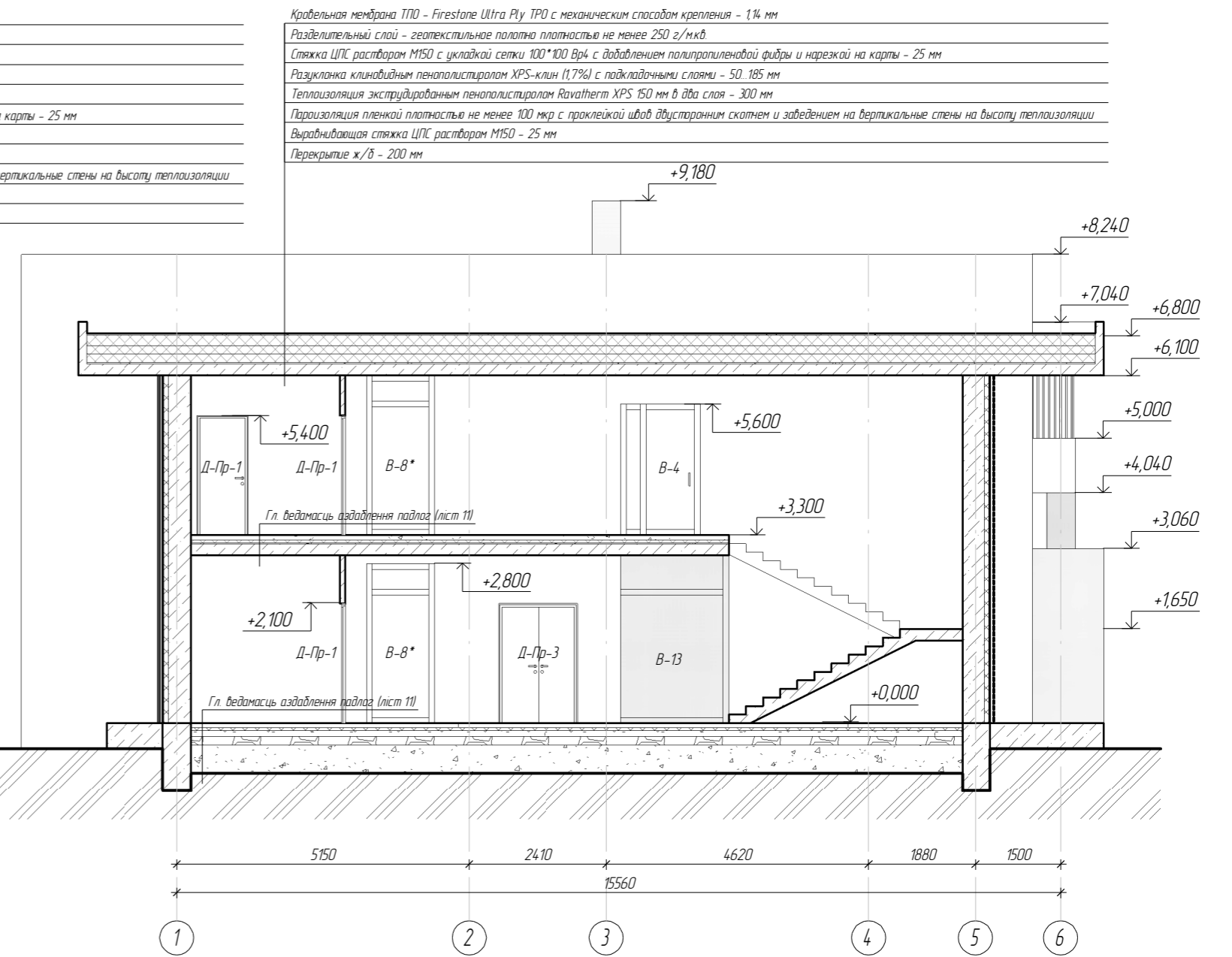
Паз.	Элемент фасаду	Аздабленне (матэрыял)	Колер (адценне)
1	Сцены, цокаль	Тынкоўка, афарбоўка	белы
2	Сцены, агароджа даху	Ашалеўка драўлянымі рэзкамі	светлае дрэва
3	Вітраж	Алюмініевы профіль, афарбоўка	чорны
4	Дзверы вонкавыя	Метал, афарбоўка	белы
5	Прыступкі	Плітка	чорны

№ праекта -

Праект індыўідуальнага жылога дома па адрасе: Рэспубліка Беларусь, Мінская вобл., Мінскі р-н, Бараўлянскі с/с, в. Ляскаўка, У-556						
Эм	Кол. уч.	Ліст	№дак.	Подпіс	Дата	
Праект прыватнага дома					Стаядзя	Ліст
					АР	09
Архітэктар					12.2015	
Фасады у васьях А-Е, Е-А, 1-6, 6-1 (М 1/100). Коларовае рашэнне. Ведомасць аздаблення фасадаў					ТАА "Арт-студыя "Зробім"	



Разрзз 1-1 (M 1/100)



Разрзз 2-2 (M 1/100)

Условлено

Услов. инв. №

Лист и дата

Инв. № подл.

						№ проекта -		
						Проект индивидуального жилого дома на адресе: Республика Беларусь, Минская обл., Минский р-н, Бараулянский с/с, в. Ляскаўка, У-556		
Эк	Кол. уч.	Лист	№ док.	Подпись	Дата	Проект частного дома		
						Стадия	Лист	Листов
						АР	10	
Архитектор					12.2015	Разрззы 1-1, 2-2 (M 1/100)		
						ТАА "Арт-студия "Зробім"		



Узгоджена

Узэм. н/б. №
Падп. і дата
Н/б. № падп.

						№ проекта -				
						<i>Праект індыўідуальнага жыллага дома па адрасе: Рэспубліка Беларусь, Мінская вобл., Мінскі р-н, Бараўлянскі с/с, в. Ляскаўка, 9-556</i>				
<i>Зм.</i>	<i>Кол. уч.</i>	<i>Ліст</i>	<i>№дак.</i>	<i>Падпіс</i>	<i>Дата</i>	<i>Праект прыватнага дома</i>		<i>Стадыя</i>	<i>Ліст</i>	<i>Лістоў</i>
								<i>АР</i>	<i>11</i>	
<i>Архітэктар</i>						<i>Аксанаметрыя</i>		<i>ТАА "Арт-студыя "Зробім"</i>		
						<i>12.2015</i>				